

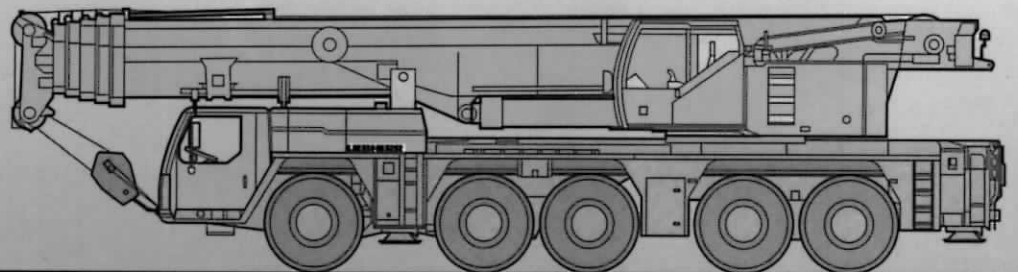
# LTM 1220NX-2

リープヘル製  
オールテレーンクレーン

## Technical Data



メインブーム  
60m



# LIEBHERR

## クレーン部主仕様

吊上荷重	荷重	242ton*
	半径	3m
メインブーム	最小長さ	13.3m
	最大長さ	60m
補助ジブ	油圧チルト式	12.2~36m
メインブーム伸縮段数		6段
カウンターウエイト (最大)		74ton
主巻ウインチ	ラインプル力	10.5ton
	巻上速度	0-130m/min
補巻ウインチ	ラインプル力	10.5ton
	巻上速度	0-130m/min
最大地上揚程	メインブーム	59m
	補助ジブ	102m
回転速度		0-1.8rpm
起伏速度 (82度まで)		約50秒
ブーム伸長速度 (13.2~60m)		約360秒
主巻ロープ	ロープ径	23mm
	ロープ長さ	280m
補巻ロープ	ロープ径	23mm
	ロープ長さ	280m

\*後方吊り

## フック仕様

容量 (ton)	シーブ数
242	12
143	7
108	5
71	3
31	1
10	—

フックはオプション設定  
ですので左記の中からお  
選びください。

## エンジン仕様

メーカー名	リープヘル社製
型式	D934LA6ディーゼル・エンジン
冷却方式	水冷
シリンダー数	4
出力	245HP/1800rpm
最大トルク	1140Nm/1500rpm
燃料タンク	約265ℓ

## 特徴

## ■ コントロール

ジョイスティックタイプの操作レバー (自動復帰式のユニバーサルコントローラ) により電気式パイロットコントロールされます。

## ■ 油圧駆動装置

ウインチ回路には圧力補償付流量調整弁を有し、また、自動出力調整装置付油圧ポンプにより駆動されます。

## ■ 安全装置および指示計

LICCON (リーコン) 過負荷防止計が装備され、吊上げ総荷重、作業半径、ブーム長さ、揚程等がデジタルで表示されます。

過巻防止装置、ドラム回転計、過巻出し防止装置、油圧安全弁、油圧システム保護用安全バルブが装備されています。

キャビンが20度までチルトバックします。

**\*油圧チルトジブ使用時のメインブームエクステンション7mはオプション設定です。**



## キャリア部主仕様

軸数	5	
総輪数	10	
定員	2名	
最小回転半径	11.84/9.9m	
最高速度	①75km/h	②80km/h
登坂能力* (低速切換時)	①約31.7°	②約28.8°

\*登坂時の路面状況により、能力も多少異なります。  
 タイヤ ①14.00R25 ②16.00R25 (オプション設定)

## エンジン仕様

メーカー名	リープヘル社製
型式	D846A7ディーゼル・エンジン
冷却方式	水冷
シリンダー数	6
出力	503HP/1500rpm
最大トルク	2355Nm/1200-1500rpm
燃料タンク	約490ℓ

## 特徴

## ■ トランスミッション

ZF製16段ギアボックス付ミッションで“AS-TRONIC”自動制御システムを採用しています。

## ■ 車軸

悪路においては、デフロックすることが可能で第2軸も追加駆動することができます。(第2軸駆動はオプション)

## ■ サスペンション

全輪ハイドロニューマチックサスペンションであり、自動水平復帰機能(ニポー)を有しています。

状況に応じて車高を上下に調整可能です。

全輪油圧サスペンションをロックすることが可能です。

## ■ ステアリング

全ての軸が操舵されます。油圧源として1つは通常時、エンジンで駆動され、もう1つは非常用として駆動軸により駆動されます。

## ■ 常用ブレーキ

2回路式サーボブレーキが全軸に装備されています。

また、エディカレント式電磁ブレーキ(オプション)を装備しています。

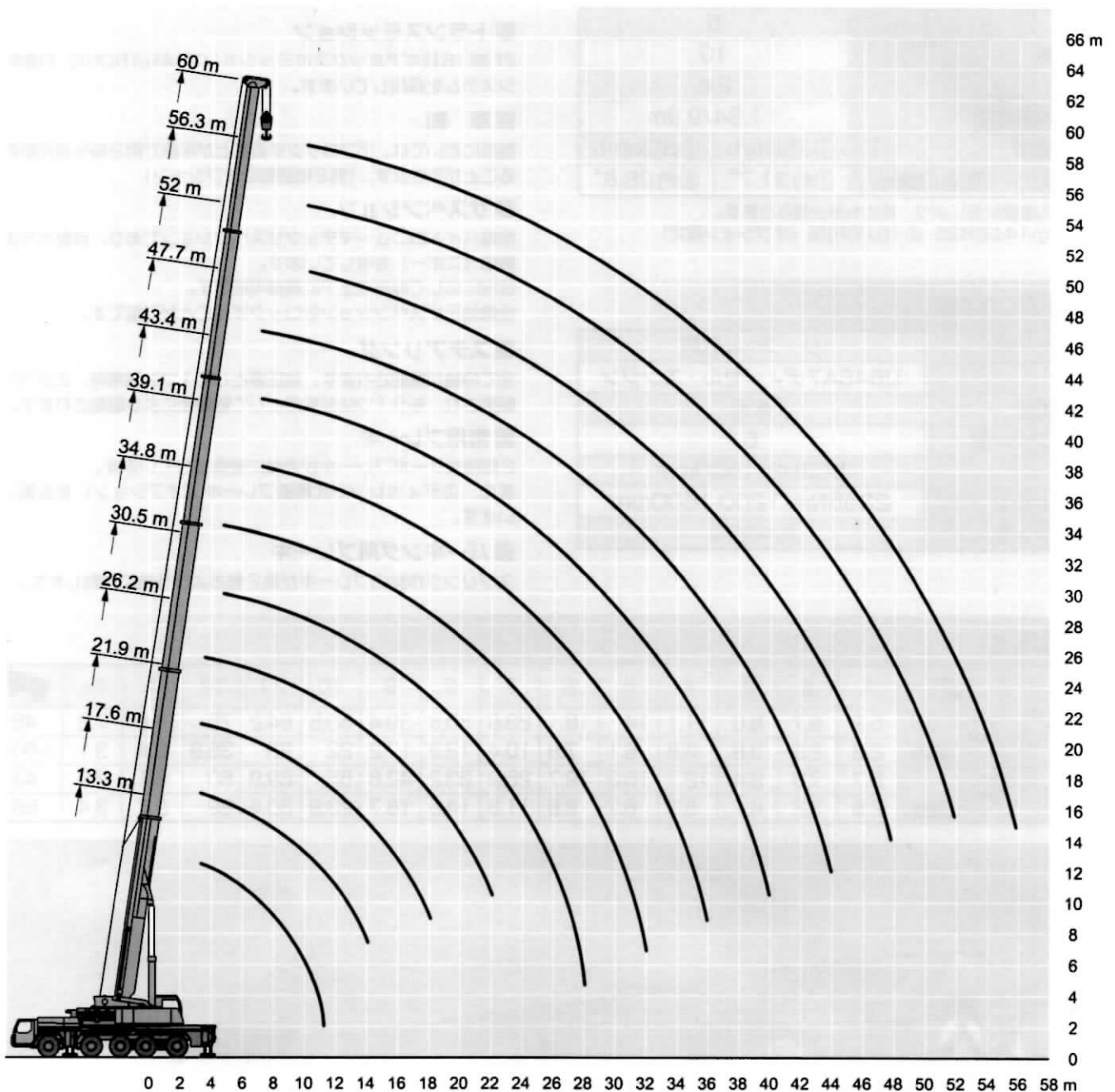
## ■ パーキング用ブレーキ

スプリング作動のブレーキが第2軸および5軸に作動します。

## 走行速度

タイヤ		1	2	3	4	5	6	7	8	9	10	11	12	R <sub>1</sub>	R <sub>2</sub>	
14.00R25	km/h	5.2	6.7	8.6	11.1	14	18.1	23.8	30.6	39.4	50.5	64.2	75	5.6	7.2	48%
		2.3	2.9	3.8	4.8	6.1	7.9	10.4	13.3	17.2	22	28	35.8	2.4	3.1	>60%
16.00R25	km/h	5.7	7.3	9.4	12.1	15.3	19.7	25.9	33.2	42.8	55	69.8	80	6.1	7.9	43%
		2.5	3.2	4.1	5.3	6.7	8.6	11.3	14.5	18.7	23.9	30.4	39	2.7	3.4	56%





### 注意

- 1 定格総荷重はフックブロック、玉掛ワイヤー等の自重を含みます。  
また、下記の条件が考慮されていないのでクレーンの操作には充分気をつけてください。
  - ① 地盤の強度、地震による影響
  - ② 作業速度に応じた動荷重および台風または強風による影響等
- 2 本機は水平に設置して、クレーン作業を行ってください。
- 3 作業半径は、クレーンの旋回中心から荷重の重心までの水平距離です。
- 4 メインブームの定格総荷重は油圧チルトジブを取り除いた状態の値です。
- 5 135/152トンを超える定格総荷重の場合は、追加ブーリーブロック/特殊吊装置が必要です。

# メインブーム定格総荷重表

LTM 1220NX・2



13.3m-60m



360°

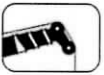


74t

メインブーム 長さ 作業半径(m)	13.3m	17.6m	21.9m	26.2m	30.5m	34.8m	39.1m	43.4m	47.7m	52m	56.3m	60m	
3	242	152	140	139									
3.5	152	152	140	139	139								
4	140	140	135	132	128								
4.5	127	127	123	120	118	113							
5	119	119	116	113	110	106							
6	105	105	102	100	97	95	89						
7	94	94	92	89	87	86	83	64					
8	84	84	83	81	80	78	76	61	51				
9	74	74	76	74	73	71	69	57	49	41			
10	63	63	69	68	67	65	64	53	46.5	40	33		
11	45.5	45.5	63	63	62	61	59	50	44.5	38	32	27.1	
12			57	58	58	56	55	46.5	42.5	36.5	31	26.5	
14		45.5	50	50	49	47.5	41.5	38	33.5	28.9	25	21.1	
16			43.5	43.5	43	42	36.5	34.5	30.5	26.8	23.3	19.9	
18			35	37	36.5	36	33.5	31	28.4	24.8	21.8	18.8	
20				32	31.5	31	31	28.4	26	23.2	20.3	17.6	
22				27.8	27.7	27	27.8	25.9	23.9	21.7	19.1	16.5	
24				15.7	24.5	25.3	24.6	23.6	22.1	20.2	17.9	15.6	
26					21.9	22.6	21.8	21.1	20.7	19	16.7	14.6	
28					14.9	20.3	19.5	19.1	19.2	17.7	15.8	13.7	
30						18.4	17.6	17.9	17.2	16.6	14.9	13	
32						14.3	15.9	16.2	15.5	15.4	14	12.3	
34							15	14.7	14	14.1	13.3	11.5	
36							12.2	13.4	13.1	12.8	12.6	11	
38								12.3	12.2	11.6	11.4	10.4	
40								10.7	11.2	10.8	10.4	9.9	
42									10.3	10.1	9.5	9.4	
44									8.9	9.2	8.6	8.7	
46										8.5	7.9	7.9	
48										7.5	7.2	7.3	
50											6.6	6.6	
52											6	6	
54												5.5	
56												4.7	
ブーム 伸長率 (%)	I	0	0/0/0	0/0/0	46/0/0	46/0/0	46/0/0	92/46/0	92/46/0	92/92/46	92/92/46	92	100
	II	0	0/0/0	46/0/0	46/46/0	46/46/0	46/46/0	46/46/46	46/46/46	92/46/46	92/46/92	92	100
	III	0	46/0/0	46/46/0	46/46/46	46/46/92	46/46/46	46/46/46	46/46/92	46/46/92	46/92/92	92	100
	IV	0	0/46/0	0/46/46	0/46/46	46/46/46	46/46/92	46/46/92	46/92/92	46/92/92	92/92/92	92	100
	V	0	0/0/46	0/0/46	0/0/46	0/46/46	46/92/92	46/92/92	92/92/92	92/92/92	92/92/92	92	100

\* 後方吊り

TAB 151259/151363



13.3m-60m



360°



54t

メインブーム 長さ 作業半径(m)	13.3m	17.6m	21.9m	26.2m	30.5m	34.8m	39.1m	43.4m	47.7m	52m	56.3m	60m	
3	152	140	139										
3.5	152	140	139	139									
4	140	135	132	128									
4.5	127	123	120	118	113								
5	119	116	113	110	106								
6	105	102	100	97	95	89							
7	94	92	89	87	86	83	64						
8	84	83	81	80	78	76	61	51					
9	74	76	74	73	71	69	57	49	41				
10	63	68	68	67	64	60	53	46.5	40	33			
11	45.5	60	61	60	57	53	50	44.5	38	32	27.1		
12		54	54	53	51	48	45.5	42.5	36.5	31	26.5	22	
14		43	43.5	43.5	41.5	39.5	39.5	37.5	33.5	28.9	25	21.1	
16			36.5	36.5	35	34.5	33	31.5	30.5	26.8	23.3	19.9	
18			31	31	30	30	28.5	26.9	26.8	24.8	21.8	18.8	
20				26.5	26	26.4	24.8	24.7	23.3	22.7	20.3	17.6	
22				23.1	22.5	23.3	21.8	21.8	20.5	20.2	19.1	16.5	
24				15.7	20.1	20.5	20.3	19.3	18.8	17.9	17.3	15.6	
26					17.8	18.2	18.4	17.3	16.9	16.4	15.4	14.6	
28					14.9	16.2	16.5	15.5	15.2	14.7	13.7	13.7	
30						15.1	14.8	14.5	13.7	13.3	12.3	12.3	
32						13.9	13.3	13.3	12.7	12	11.1	11	
34							12.1	12	11.6	10.9	10	9.9	
36							11	10.8	10.4	9.9	9	9	
38								9.8	9.4	8.9	8.1	8.1	
40								9	8.5	8	7.3	7.3	
42									7.7	7.2	6.6	6.6	
44									7	6.5	5.8	5.9	
46										5.8	5.2	5.3	
48										5.3	4.6	4.7	
50											4.1	4.1	
52											3.6	3.6	
54												3.2	
56												2.8	
ブーム 伸長率 (%)	I	0	0/0/0	0/0/0	46/0/0	46/0/0	46/0/0	92/46/0	92/46/0	92/46/0	92/92/46	92	100
	II	0	0/0/0	46/0/0	46/46/0	46/46/0	46/46/0	46/46/46	46/46/46	92/46/92	92/46/92	92	100
	III	0	46/0/0	46/46/0	46/46/46	46/46/92	46/46/46	46/46/46	46/46/92	46/92/92	46/92/92	92	100
	IV	0	0/46/0	0/46/46	0/46/46	46/46/46	46/46/92	46/46/92	46/92/92	46/92/92	92/92/92	92	100
	V	0	0/0/46	0/0/46	0/0/46	0/46/46	46/92/92	46/92/92	92/92/92	92/92/92	92/92/92	92	100

TAB 151264

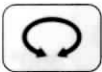


# メインブーム定格総荷重表

LTM 1220NX-2



13.3m-60m



360°



44t

メインブーム 作業半径(m) 長さ	13.3m	17.6m	21.9m	26.2m	30.5m	34.8m	39.1m	43.4m	47.7m	52m	56.3m	60m	
3	152	140	139										
3.5	152	140	139	139									
4	140	135	132	128									
4.5	127	123	120	118	113								
5	119	116	113	110	106								
6	105	102	100	97	95	89							
7	94	92	89	87	86	83	64						
8	83	83	81	80	75	70	61	51					
9	72	73	71	68	64	60	57	49	41				
10	61	63	62	59	56	53	50	46.5	40	33			
11	45.5	55	55	52	49.5	46.5	45.5	43.5	38	32	27.1		
12		48.5	49	46.5	44.5	42	41.5	39.5	36.5	31	26.5	22	
14		39	39.5	38	36	36.5	34	32.5	31.5	28.9	25	21.1	
16			32.5	32	30.5	30.5	28.7	28.5	26.9	26.1	23.3	19.9	
18			27.3	27.3	26.4	26.2	25.5	24.5	23.5	22.7	21.8	18.8	
20				23.5	22.8	22.7	22.5	21.3	20.7	20.1	19	17.6	
22				20.9	19.9	20	19.8	19.2	18.5	17.6	16.5	16.4	
24				15.7	17.3	18.5	17.6	17.2	16.4	15.6	14.5	14.4	
26					15.5	16.3	15.7	15.3	14.6	13.8	12.8	12.8	
28					14.5	14.5	14.2	13.7	13	12.3	11.3	11.3	
30						13	12.8	12.4	11.7	11	10.1	10.1	
32						11.7	11.4	11.2	10.6	9.8	9	8.9	
34							10.2	10	9.5	8.8	8	8	
36							9.2	8.9	8.5	8	7.1	7.1	
38								8	7.6	7.1	6.3	6.3	
40								7.3	6.8	6.3	5.6	5.6	
42									6.1	5.6	4.9	5	
44									5.4	4.9	4.3	4.4	
46										4.3	3.7	3.8	
48										3.8	3.2	3.2	
50											2.7	2.7	
52											2.2	2.3	
54												1.9	
56												1.5	
ブーム 伸長率 (%)	I	0	0/0/0	0/0/0	46/0/0	46/0/0	46/0/0	92/46/0	92/46/0	92/92/0	92/92/46	92	100
	II	0	0/0/0	46/0/0	46/46/0	46/46/0	46/46/0	46/46/46	46/46/46	92/46/92	92/46/92	92	100
	III	0	46/0/0	46/46/0	46/46/46	46/46/92	46/46/46	46/46/46	46/46/92	46/46/92	46/92/92	92	100
	IV	0	0/46/0	0/46/46	46/46/46	46/46/46	46/46/92	46/46/92	46/92/92	46/92/92	92/92/92	92	100
	V	0	0/0/46	0/0/46	0/0/46	0/46/46	46/92/92	46/92/92	92/92/92	92/92/92	92/92/92	92	100

TAB 151265



13.3m-60m



360°



34t

メインブーム 作業半径(m) 長さ	13.3m	17.6m	21.9m	26.2m	30.5m	34.8m	39.1m	43.4m	47.7m	52m	56.3m	60m	
3	152	140	139										
3.5	152	140	139	139									
4	140	135	132	128									
4.5	127	123	120	118	113								
5	119	116	113	110	106								
6	105	102	100	97	95	87							
7	92	92	87	83	77	72	64						
8	78	76	73	69	65	60	57	51					
9	65	65	62	59	55	52	51	48	41				
10	55	56	54	51	48.5	46.5	44.5	42	40	33			
11	45.5	49	47	45	42.5	42.5	39.5	37.5	36	32	27.1		
12		43	42	40	38	38	35.5	34.5	33	31	26.5	22	
14		34	34	32.5	31.5	31	30.5	28.8	27.8	26.5	25	21.1	
16			28.2	28.2	26.2	26.1	25.6	24.9	23.9	22.7	21.4	19.9	
18			23.4	24.2	22.2	23	21.9	21.3	20.4	19.4	18.2	18	
20				20.5	19.7	20	19.2	18.5	17.6	16.7	15.6	15.4	
22				17.7	17.8	17.5	16.8	16.1	15.3	14.4	13.4	13.3	
24				15.5	15.5	15.5	14.8	14.1	13.4	12.6	11.6	11.5	
26					13.6	13.6	13.1	12.5	11.8	11	10	10	
28					12	12	11.7	11.1	10.4	9.7	8.7	8.7	
30						10.6	10.3	9.9	9.2	8.5	7.6	7.6	
32						9.4	9.1	8.8	8.2	7.5	6.6	6.6	
34							8	7.8	7.3	6.6	5.7	5.8	
36							7.2	6.9	6.4	5.8	5	5	
38								6.1	5.6	5.1	4.3	4.3	
40								5.4	4.9	4.4	3.7	3.7	
42									4.3	3.8	3.1	3.2	
44									3.7	3.2	2.6	2.7	
46										2.7	2.1	2.2	
48										2.3	1.6	1.7	
50											1.2	1.3	
ブーム 伸長率 (%)	I	0	0/0/0	0/0/0	0/0/0	0/0/0	46/0/0	46/0/0	92/46/0	92/46/0	92/92/46	92	100
	II	0	0/0/0	46/0/0	46/0/0	46/0/0	46/46/0	46/46/0	46/46/46	92/46/92	92/46/92	92	100
	III	0	46/0/0	46/46/0	46/46/0	46/92/0	46/46/46	46/46/92	46/46/92	46/92/92	46/92/92	92	100
	IV	0	0/46/0	0/46/46	46/46/46	46/46/92	46/46/92	46/92/92	46/92/92	46/92/92	92/92/92	92	100
	V	0	0/0/46	0/0/46	0/46/92	46/46/92	46/92/92	92/92/92	92/92/92	92/92/92	92/92/92	92	100

TAB 151267

# メインブーム定格総荷重表

LTM 1220NX・2



13.3m-60m



360°



32t

メインブーム 作業半径(m) 長さ	13.3m	17.6m	21.9m	26.2m	30.5m	34.8m	39.1m	43.4m	47.7m	52m	56.3m	60m	
3	152	140	139										
3.5	152	140	139	139									
4	140	135	132	128									
4.5	127	123	120	118	113								
5	119	116	113	110	106								
6	105	102	100	97	92	85							
7	91	90	84	80	75	69	64						
8	76	74	71	67	63	58	55	51					
9	63	63	60	57	54	51	49.5	46.5	41				
10	54	54	52	49.5	47	46	43.5	40.5	39	33			
11	45.5	47.5	45.5	43.5	41	41	38.5	36	35.5	32	27.1		
12		42	40.5	38.5	37.5	36.5	34.5	34	32	30.5	26.5	22	
14		32.5	33	31.5	30.5	29.9	29.4	27.8	26.9	26	24.5	21.1	
16			27.3	27.4	25.2	26	24.7	24	23	21.9	20.6	19.9	
18			22.6	23.4	21.7	22.2	21.4	20.5	19.7	18.6	17.4	17.2	
20				19.8	19.7	19.3	18.5	17.7	16.9	15.9	14.8	14.7	
22				17.1	17.2	16.8	16.1	15.4	14.6	13.8	12.7	12.6	
24				14.9	14.9	14.8	14.1	13.5	12.7	11.9	10.9	10.9	
26					13	13.1	12.5	11.9	11.2	10.4	9.5	9.4	
28					11.4	11.4	11.1	10.5	9.8	9.1	8.2	8.2	
30						10.1	9.8	9.3	8.7	8	7.1	7.1	
32						8.9	8.6	8.3	7.7	7	6.1	6.2	
34							7.6	7.3	6.8	6.2	5.3	5.3	
36							6.7	6.4	6	5.4	4.6	4.6	
38								5.7	5.2	4.7	3.9	3.9	
40								5	4.5	4.1	3.3	3.3	
42									3.9	3.4	2.8	2.8	
44									3.4	2.9	2.2	2.3	
46										2.4	1.7	1.8	
48										2	1.3	1.4	
ブーム 伸長率 (%)	I	0	0/0/0	0/0/0	46/0/0	46/0/0	46/0/0	92/46/0	92/46/0	92/46/0	92/92/46	92	100
	II	0	0/0/0	46/0/0	46/46/0	46/46/0	46/46/0	46/46/0	46/46/46	92/46/92	92/46/92	92	100
	III	0	46/0/0	46/46/0	46/46/46	46/46/92	46/46/46	46/46/92	46/46/92	46/92/92	46/92/92	92	100
	IV	0	0/46/0	0/46/46	0/46/46	46/46/46	46/46/92	46/46/92	46/92/92	46/92/92	92/92/92	92	100
	V	0	0/0/46	0/0/46	0/0/46	0/46/46	46/92/92	46/92/92	92/92/92	92/92/92	92/92/92	92	100

TAB 151268



13.3m-60m



360°



22t

メインブーム 作業半径(m) 長さ	13.3m	17.6m	21.9m	26.2m	30.5m	34.8m	39.1m	43.4m	47.7m	52m	56.3m	60m	
3	152	140	139										
3.5	152	140	139	139									
4	140	135	132	128									
4.5	127	123	120	118	113								
5	119	116	113	108	100								
6	102	98	90	85	78	71							
7	82	76	73	68	63	59	57						
8	66	63	60	56	53	52	48	44.5					
9	55	53	51	48	45.5	44.5	41.5	40	37.5				
10	46	45	43.5	41.5	39.5	38.5	37.5	35.5	33.5	31.5			
11	39	39.5	38	38	35	34	33.5	31.5	30.5	28.9	27		
12		34.5	34	33.5	31	31.5	29.8	28.7	27.3	25.8	24.1	22	
14		27	27.3	27.1	26.3	25.5	24.4	23.3	22.1	20.9	19.4	19.1	
16			22.4	22.3	21.7	21.1	20.2	19.3	18.3	17.2	15.9	15.8	
18			18.2	18.7	18.2	17.7	17	16.2	15.3	14.4	13.2	13.1	
20				15.9	15.6	15.1	14.5	13.8	13	12.1	11.1	11	
22				13.5	13.4	13.1	12.4	11.8	11.1	10.3	9.3	9.3	
24				11.6	11.6	11.4	10.8	10.2	9.5	8.8	7.8	7.8	
26					9.9	10	9.4	8.8	8.2	7.5	6.6	6.6	
28					8.6	8.6	8.2	7.7	7.1	6.4	5.5	5.5	
30						7.5	7.2	6.7	6.1	5.4	4.6	4.6	
32						6.5	6.2	5.9	5.3	4.6	3.8	3.8	
34							5.3	5.1	4.5	3.9	3.1	3.1	
36							4.6	4.3	3.9	3.3	2.4	2.5	
38								3.7	3.2	2.7	1.9	1.9	
40								3.1	2.6	2.2	1.4	1.4	
42									2.1	1.7			
44									1.7	1.2			
ブーム 伸長率 (%)	I	0	0/0/0	0/0/0	0/0/0	0/0/0	46/0/0	46/0/0	92/46/0	46/46/0	92/92/46	92	100
	II	0	0/0/0	46/0/0	46/0/0	46/0/0	46/46/0	46/46/0	46/46/46	92/46/92	92/46/92	92	100
	III	0	46/0/0	46/46/0	46/46/0	46/92/0	46/46/46	46/46/92	46/46/92	46/92/92	46/92/92	92	100
	IV	0	0/46/0	0/46/46	46/46/46	46/46/92	46/46/92	46/92/92	46/92/92	46/92/92	92/92/92	92	100
	V	0	0/0/46	0/0/46	0/46/92	46/46/92	46/92/92	92/92/92	92/92/92	46/92/92	92/92/92	92	100

TAB 151269

# メインブーム定格総荷重表

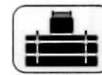
LTM 1220NX-2



13.3m-60m



360°



12t

メインブーム 長さ 作業半径(m)	13.3m	17.6m	21.9m	26.2m	30.5m	34.8m	39.1m	43.4m	47.7m	52m	56.3m	60m	
3	151	135	135										
3.5	138	135	135	126									
4	128	127	126	110									
4.5	117	117	109	95	87								
5	107	103	92	84	76								
6	83	76	71	65	59	55							
7	64	61	57	53	49	47	43						
8	51	49.5	47	43.5	41	39.5	38	35					
9	40	41.5	39.5	38.5	35	35	32.5	30.5	28.8				
10	32.5	35	34	33	31.5	30	28.4	26.7	25.1	23.4			
11	27.1	29.1	29.4	28.8	27.6	26.4	25	23.5	22.1	20.6	18.9		
12		24.6	25.7	25.3	24.4	23.4	22.1	20.9	19.6	18.2	16.7	16.3	
14		18.2	19.3	20.1	19.4	18.7	17.7	16.7	15.7	14.6	13.2	13	
16			15	15.8	15.9	15.3	14.5	13.7	12.8	11.8	10.6	10.5	
18			12	12.7	12.9	12.7	12	11.3	10.5	9.6	8.5	8.5	
20				10.5	10.6	10.7	10.1	9.4	8.7	7.9	6.9	6.8	
22				8.7	8.8	8.9	8.5	7.9	7.2	6.5	5.5	5.5	
24				7.3	7.4	7.4	7.2	6.6	6	5.3	4.4	4.4	
26					6.1	6.2	6	5.6	5	4.3	3.4	3.4	
28					5.2	5.2	5	4.7	4.1	3.4	2.6	2.6	
30						4.4	4.1	3.9	3.3	2.7	1.9	1.9	
32						3.7	3.4	3.1	2.7	2.1			
34							2.8	2.5	2.1				
36							2.2	2	1.6				
38								1.5					
40								1.1					
ブーム 伸長率 (%)	I	0	0/0/0	46/0/0	46/0/0	0/0/0	0/0	0/0/0	46/0	0	46	92	100
	II	0	46/0/0	46/0/0	46/0/0	46/0/0	46/0	46/46/0	46/46	92	92	92	100
	III	0	0/0/0	0/0/0	46/46/0	46/92/0	46/46	92/46/92	46/92	92	92	92	100
	IV	0	0/46/0	0/46/0	0/46/46	46/46/92	46/92	92/92/92	46/92	92	92	92	100
	V	0	0/0/46	0/46/92	0/46/92	46/46/92	92/46/92	46/92/92	46/92/92	92	92	92	100

TAB 151361



13.3m-60m



360°



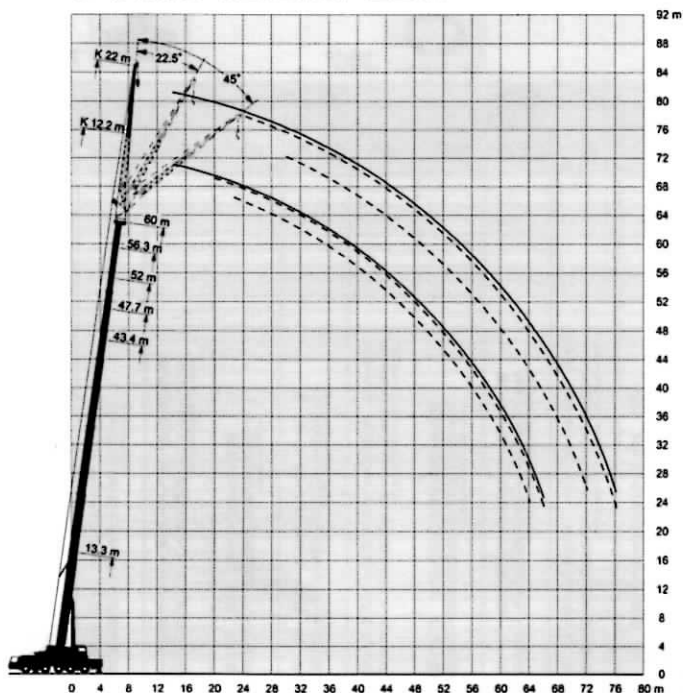
0t

メインブーム 長さ 作業半径(m)	13.3m	17.6m	21.9m	26.2m	30.5m	34.8m	39.1m	43.4m	47.7m	52m	56.3m	60m	
3	150	135	135										
3.5	137	135	123	105									
4	125	115	99	88									
4.5	107	93	83	73	65								
5	86	78	70	63	57								
6	61	57	53	50	44	42							
7	45.5	43	41	39	36	33.5	31						
8	34.5	34	32.5	31.5	29.6	27.8	25.8	23.9					
9	27.4	27.4	26.8	26.1	24.8	23.4	21.8	20.3	18.7				
10	21.4	22.6	22.4	22	21.1	20	18.7	17.4	16.1	14.7			
11	17.1	19	19	18.9	18.1	17.3	16.2	15	13.9	12.6	11.2		
12		15.9	16.3	16.4	15.8	15.1	14.1	13.1	12.1	10.9	9.6	9.4	
14		11.3	12.4	12.6	12.2	11.7	10.9	10.1	9.2	8.3	7.1	7	
16			9.3	9.9	9.6	9.2	8.6	7.9	7.1	6.3	5.2	5.1	
18			6.9	7.8	7.6	7.3	6.8	6.2	5.5	4.7	3.7	3.7	
20				6	6.1	5.9	5.3	4.8	4.2	3.4	2.5	2.5	
22				4.7	4.8	4.7	4.2	3.7	3.1	2.4			
24				3.7	3.7	3.7	3.3	2.8					
26					2.8	2.9	2.5						
28					2.1	2.1							
ブーム 伸長率 (%)	I	0	0/0/0	46/0/0	0/0/0	0/0/0	0/0/0	0/0/0	92/46/0	46/46/0	92/92/46	92	100
	II	0	46/0/0	46/0/0	46/0/0	46/0/0	46/0/0	46/46/0	46/46/46	92/46/92	92/46/92	92	100
	III	0	0/0/0	0/0/0	46/46/0	46/92/0	46/92/46	92/46/92	46/46/92	92/92/92	46/92/92	92	100
	IV	0	0/46/0	0/46/0	46/46/46	46/46/92	46/92/92	92/92/92	46/92/92	92/92/92	92/92/92	92	100
	V	0	0/0/46	0/46/92	0/46/92	46/46/92	92/46/92	46/92/92	46/92/92	46/92/92	92/92/92	92	100

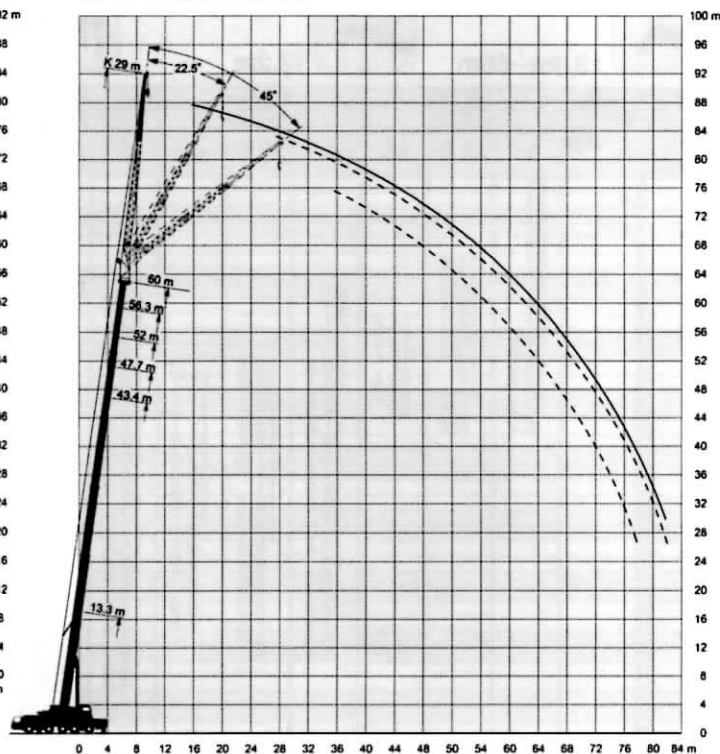
TAB 151362



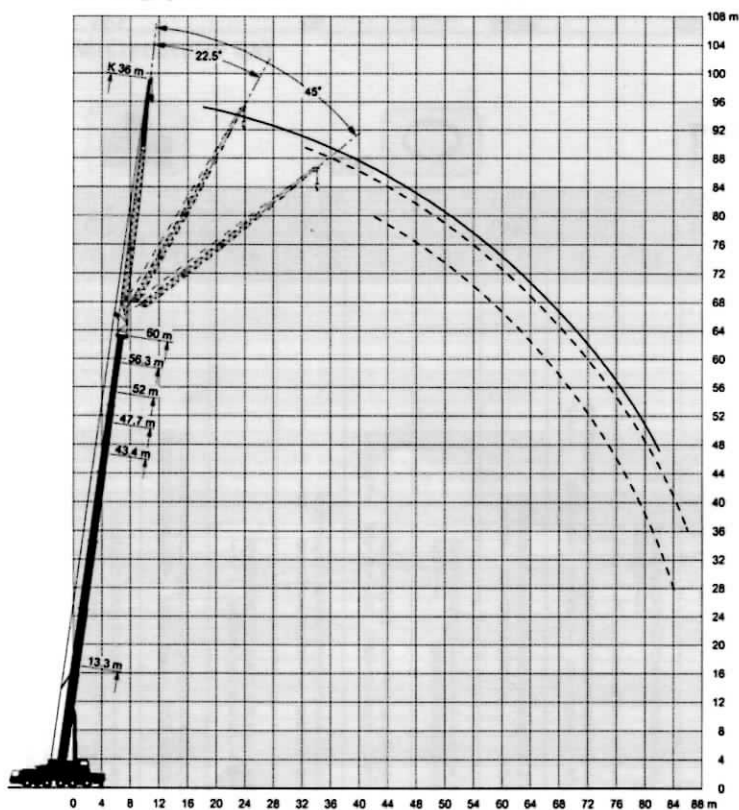
### ジブ長さ 12.2m、22m



### ジブ長さ 29m



### ジブ長さ 36m



#### 注意

- 1 定格総荷重はフックブロック、玉掛ワイヤー等の自重を含みます。  
また、下記の条件が考慮されていませんのでクレーンの操作には充分気をつけてください。
  - ① 地盤の強度、地震による影響
  - ② 作業速度に応じた動荷重および台風または強風による影響等
- 2 本機は水平に設置して、クレーン作業を行ってください。
- 3 作業半径は、クレーンの旋回中心から荷重の重心までの水平距離です。
- 4 メインブームの定格総荷重は油圧チルトジブを取り除いた状態の値です。
- 5 135/152トンを超える定格総荷重の場合は、追加ブーリーブロック/特殊吊装置が必要です。

# 油圧チルトジブ定格総荷重表

## LTM 1220NX-2



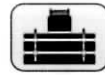
13.3m-60m



12.2m



360°



74t

作業半径(m)	13.3m			43.4m			47.7m			52m			56.3m			60m		
	ジブ長さ			ジブ長さ			ジブ長さ			ジブ長さ			ジブ長さ			ジブ長さ		
角度	0°	22.5°	45°	0°	22.5°	45°	0°	22.5°	45°	0°	22.5°	45°	0°	22.5°	45°	0°	22.5°	45°
3	21																	
3.5	21																	
4	21																	
4.5	21																	
5	21																	
6	21																	
7	21																	
8	21	18.9																
9	21	17.8																
10	21	16.4		21														
11	21	15.4		21			20.5											
12	20.6	14.1	11.7	21			20.4											
14	18.6	13.3	11.7	21			19.9											
16	15.9	12	11	20.9	15.7		19.7											
18	13.8	11	10.5	20.7	14.9		19.2											
20	12.1	10.2	10.1	19.9	14.1	11.7	18.7											
22	10.8	9.6	10	18.8	13.6	11.3	18.1											
24	9.7	9.2		17.8	12.9	11.1	17.3											
26				16.7	12.4	10.8	16.4											
28				15.7	11.9	10.6	15.6											
30				14.6	11.4	10.4	14.7											
32				13.6	10.9	10.3	13.9											
34				12.8	10.7	10.3	13.1											
36				12.3	10.4	10.1	12.3											
38				11.3	10.1	9.9	11.7											
40				10.6	9.9	9.9	11.1											
42				10	9.5	9.9	10.8											
44				9.5	9.2	9.5	10.1											
46				8.7	8.8	9	9.4											
48				7.9	8.2	8.3	8.9											
50				7.2	7.5	7.5	8.1											
52				6.6	6.8		7.6											
54				5.9	6		7.2											
56							6.7											
58							6.3											
60							5.6											
62							4.9											
64																		
66																		
ブーム伸長率 (%)	I	0			46/0			92/46/0					92/46			92		100
	II	0			92/46			92/92/92					92/92			92		100
	III	0			92/92			92/92/92					92/92			92		100
	IV	0			46/92			46/92/92					92/92			92		100
	V	0			46/92			46/46/92					46/92			92		100

TAB 151312/151319/151326



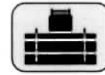
13.3m-60m



22m



360°



74t

作業半径(m)	13.3m			43.4m			47.7m			52m			56.3m			60m		
	ジブ長さ			ジブ長さ			ジブ長さ			ジブ長さ			ジブ長さ			ジブ長さ		
角度	0°	22.5°	45°	0°	22.5°	45°	0°	22.5°	45°	0°	22.5°	45°	0°	22.5°	45°	0°	22.5°	45°
4	10.6																	
4.5	10.6																	
5	10.6																	
6	10.6																	
7	10.6																	
8	10.6																	
9	10.6																	
10	10.3																	
11	10																	
12	9.7	8.5			9.4			8.9										
14	9.2	7.8			9.4			8.9										
16	8.6	7.4			9.3			8.8										
18	8	7	6		9.1			8.8										
20	7.5	6.6	5.7		8.7	7.3		8.5										
22	7	6.3	5.5		8.5	7.2		8.3										
24	6.5	5.9	5.4		8.3	6.9		8.1										
26	6.1	5.7	5.3		8.1	6.7		7.9										
28	5.6	5.5	5.3		7.8	6.5		7.7										
30	5.1	5.3	5.2		7.6	6.3		7.5										
32	4.7	5.3	5.2		7.4	6.3		7.3										
34		5.3	5.2		7.1	6.3		7.1										
36		5.3	5.2		6.9	6.3		7.0										
38		5.3	5.2		6.7	6.3		6.9										
40		5.3	5.2		6.5	6.3		6.8										
42		5.3	5.2		6.4	6.3		6.7										
44		5.3	5.2		6.3	6.3		6.6										
46		5.3	5.2		6.2	6.3		6.5										
48		5.3	5.2		6.1	6.3		6.4										
50		5.3	5.2		6	6.3		6.3										
52		5.3	5.2		5.9	6.3		6.2										
54		5.1	5.1		5.8	6.3		6.1										
56		5.1	5.1		5.7	6.3		6										
58		4.8	4.8		5.6	6.3		5.9										
60		4.6	4.6		5.5	6.3		5.8										
62		4.4	4.4		5.4	6.3		5.7										
64		4.1	4.1		5.3	6.3		5.6										
66		3.9	3.9		5.2	6.3		5.5										
68					5.1	6.3		5.4										
72					5	6.3		5.3										
ブーム伸長率 (%)	I	0			46/0			92/46/0					92/46			92		100
	II	0			92/46			92/92/92					92/92			92		100
	III	0			92/92			92/92/92					92/92			92		100
	IV	0			46/92			46/92/92					92/92			92		100
	V	0			46/92			46/46/92					46/92			92		100

TAB 151312/151319/151326

# 油圧チルトジブ定格総荷重表

## LTM 1220NX-2



13.3m-60m



29m



360°



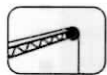
74t

作業半径(m)	13.3m ジブ長さ 29m			43.4m ジブ長さ 29m			47.7m ジブ長さ 29m			52m ジブ長さ 29m			56.3m ジブ長さ 29m			60m ジブ長さ 29m			
	0°	22.5°	45°	0°	22.5°	45°	0°	22.5°	45°	0°	22.5°	45°	0°	22.5°	45°	0°	22.5°	45°	
5	8.6																		
6	8.6																		
7	8.6																		
8	8.6																		
9	8.5																		
10	8.4					7													
11	8.4					7													
12	8.2					7													
14	7.6																		
16	7.1																		
18	6.6																		
20	6.1																		
22	5.7																		
24	5.2																		
26	4.8																		
28	4.4																		
30	4.4																		
32	4.4																		
34	4.4																		
36	4.4																		
38	4.4																		
40	4.4																		
42	4.4																		
44	4.4																		
46	4.4																		
50	4.4																		
52	4.4																		
54	4.4																		
56	4.4																		
58	4.4																		
60	4.4																		
62	4.4																		
64	4.4																		
66	4.4																		
68	4.4																		
72	4.4																		
76	4.4																		
80	4.4																		
ブーム伸長率 (%)	0	0	0	46/0	92/46	92/46	92/92	92/92	92/92	92/46	92/92	92/92	92/92	92/92	92/92	92/92	92/92	92/92	92/92

TAB 151312/151319/151326



13.3m-60m



36m



360°



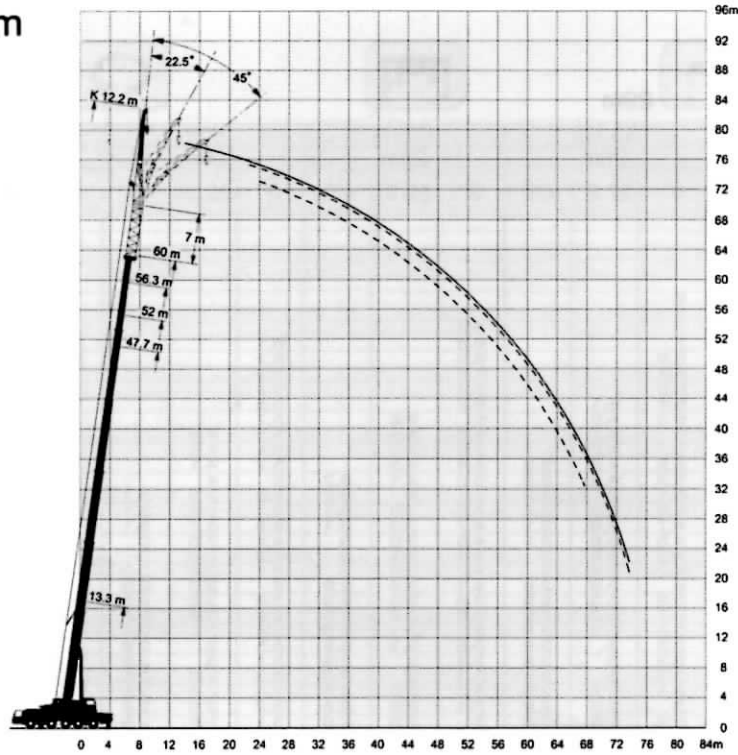
74t

作業半径(m)	13.3m ジブ長さ 36m			43.4m ジブ長さ 36m			47.7m ジブ長さ 36m			52m ジブ長さ 36m			56.3m ジブ長さ 36m			60m ジブ長さ 36m			
	0°	22.5°	45°	0°	22.5°	45°	0°	22.5°	45°	0°	22.5°	45°	0°	22.5°	45°	0°	22.5°	45°	
7	6.3																		
8	6.3																		
9	6.2																		
10	6.2																		
11	6.1																		
12	6.1																		
14	5.7																		
16	5.3																		
18	4.9																		
20	4.6																		
22	4.3																		
24	4.1																		
26	3.9																		
28	3.8																		
30	3.6																		
32	3.4																		
34	3.3																		
36	3.1																		
38	2.9																		
40	2.8																		
42	2.7																		
44	2.6																		
46	2.5																		
48	2.4																		
50	2.3																		
52	2.2																		
54	2.1																		
56	2.1																		
58	2.0																		
60	1.9																		
62	1.9																		
64	1.9																		
66	1.9																		
68	1.8																		
72	1.8																		
76	1.7																		
80	1.7																		
84	1.6																		
ブーム伸長率 (%)	0	0	0	46/0	92/46	92/46	92/92	92/92	92/92	92/46	92/92	92/92	92/92	92/92	92/92	92/92	92/92	92/92	92/92

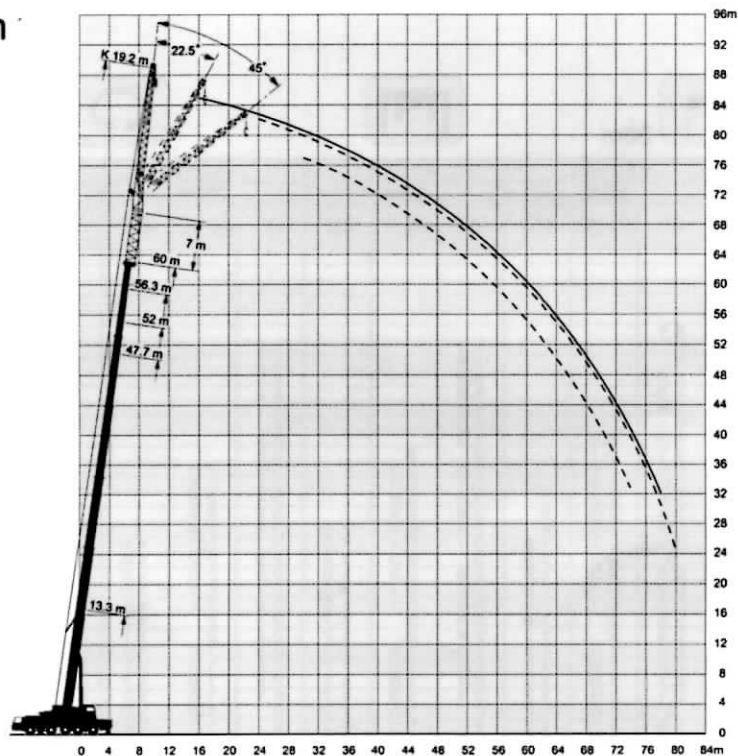
TAB 151312/151319/151326

# 油圧チルトジブ (ブームエクステンション付) 定格総荷重表 LTM 1220NX-2

ジブ長さ 12.2m



ジブ長さ 19.2m



## 注意

- 1 定格総荷重はフックブロック、玉掛ワイヤー等の自重を含みます。  
また、下記の条件が考慮されていないのでクレーンの操作には充分気をつけてください。
- ① 地盤の強度、地震による影響
- ② 作業速度に応じた動荷重および台風または強風による影響等
- 2 本機は水平に設置して、クレーン作業を行ってください。
- 3 作業半径は、クレーンの旋回中心から荷重の重心までの水平距離です。
- 4 メインブームの定格総荷重は油圧チルトジブを取り除いた状態の値です。
- 5 135/152トンを超える定格総荷重の場合は、追加ブーリーブロック/特殊吊装置が必要です。



# 油圧チルトジブ (ブームエクステンション付) 定格総荷重表 LTM 1220NX・2



メインブーム長さ ジブ長さ	13.3m+7m			47.7m+7m			52m+7m			56.3m+7m			60m+7m		
	12.2m			12.2m			12.2m			12.2m			12.2m		
作業半径(m)	0°	22.5°	45°	0°	22.5°	45°	0°	22.5°	45°	0°	22.5°	45°	0°	22.5°	45°
3.5	21														
4	21														
4.5	21														
5	21														
6	21														
7	21														
8	21	19													
9	21	17.8													
10	20.5	16.8													
11	19.1	16	11.7	12.5											
12	17.9	15.1	11.7	12.5			11.6								
14	15.9	13.8	11.7	12.5			11.6								
16	14.2	12.7	11.1	12.5			11.6								
18	12.7	11.7	10.7	12.3			10.2			9.7					
20	11.5	10.8	10.3	12.3			10.2			9.7					
22	10.5	9.9	9.8	11.9	10.9	9.6	11.4	10.1		9.7	9.4				
24	9.6	9.1	9.3	10.9	9.8	9.1	10.6	9.6	8.8	9.6	8.3				
26	8.7	8.4	8.6	10.3	9.4	8.8	10.2	9.2	8.4	9.1	8.9	7.9			
28	7.9	7.8	7.6	9.8	9	8.5	9.7	8.9	8.1	8.8	8.6	7.7	7.9	7.8	6.9
30	7.3			9.2	8.6	8.2	9.2	8.6	7.9	8.5	8.3	7.5	7.6	7.5	6.9
32				8.7	8.2	7.9	8.8	8.2	7.6	8.2	8	7.3	7.4	7.2	6.7
34				8.2	7.8	7.7	8.3	7.9	7.4	7.9	7.7	7.1	7	6.9	6.5
36				7.8	7.5	7.4	7.9	7.5	7.2	7.6	7.4	6.9	6.7	6.6	6.4
38				7.3	7.1	7.1	7.5	7.2	7	7.3	7.1	6.7	6.5	6.3	6.2
40				6.9	6.8	6.8	7.1	6.9	6.7	7	6.9	6.5	6.2	6.1	6
42				6.5	6.5	6.5	6.8	6.6	6.5	6.7	6.6	6.3	5.9	5.8	5.8
44				6.1	6.2	6.2	6.4	6.3	6.3	6.4	6.3	6.2	5.9	5.6	5.6
46				5.8	5.8	5.9	6.1	6	6.1	6.1	6.1	5.8	5.6	5.3	5.4
48				5.5	5.5	5.6	5.8	5.7	5.8	5.8	5.8	5.8	5.5	5.1	5.1
50				5.2	5.2	5.3	5.4	5.5	5.5	5.6	5.6	5.6	5.4	4.8	4.9
52				4.9	4.9	5	5.2	5.2	5.3	5.3	5.3	5.4	4.5	4.6	4.7
54				4.6	4.7	4.7	4.9	5	5	5	5.1	5.2	4.3	4.4	4.4
56				4.3	4.4	4.4	4.7	4.7	4.8	4.8	4.9	4.9	4	4.1	4.2
58				4.1	4.1		4.4	4.5	4.5	4.4	4.6	4.7	3.8	3.9	4
60				3.8	3.9		4	4	4.3	3.9	4.2	4.3	3.6	3.7	3.8
62				3.6	3.6		3.7	3.8	3.8	3.5	3.8	3.8	3.4	3.5	3.6
64							3.3	3.5	3.5	3.2	3.4	3.4	3	3.3	3.3
66										2.8	3	3	2.7	3	3
68										2.5	2.6	2.6	2.4	2.5	2.6
70										2.2	2.3	2.3	2.1	2.2	2.2
72													1.8	1.9	
74													1.5	1.6	
ブーム伸長率 (%)	I	0		0			46			92			100		
	II	0		92			92			92			100		
	III	0		92			92			92			100		
	IV	0		92			92			92			100		
	V	0		92			92			92			100		

TAB 151333/151340/151347



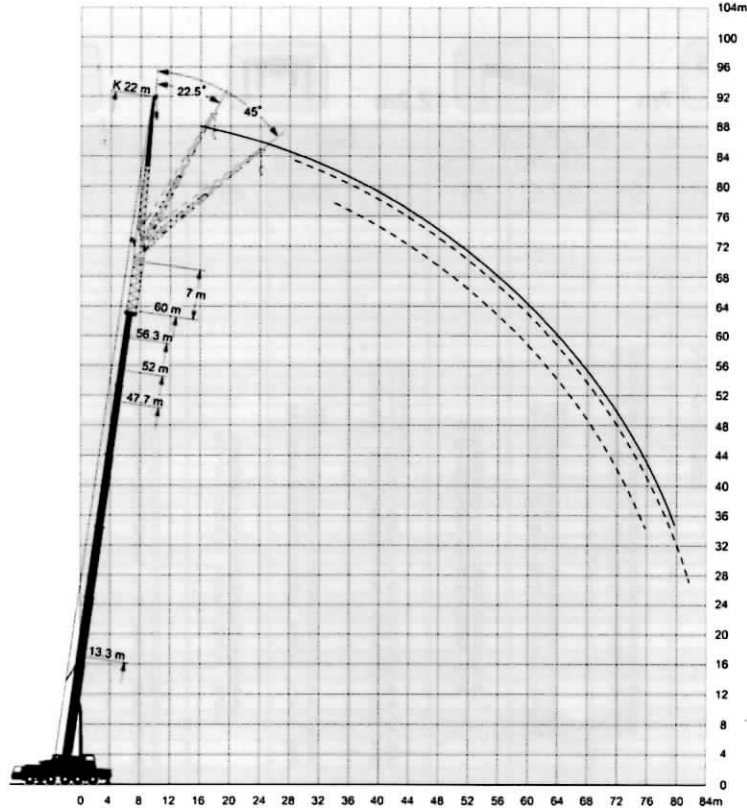
メインブーム長さ ジブ長さ	13.3m+7m			47.7m+7m			52m+7m			56.3m+7m			60m+7m		
	19.2m			19.2m			19.2m			19.2m			19.2m		
作業半径(m)	0°	22.5°	45°	0°	22.5°	45°	0°	22.5°	45°	0°	22.5°	45°	0°	22.5°	45°
4.5	18.6														
5	18.6														
6	18.3														
7	18														
8	17.5														
9	16.6														
10	15.8														
11	15														
12	14.2	11.8		8.4											
14	12.8	10.9		8.4			7.7								
16	11.5	10.1		8.4			7.7			7					
18	10.4	9.3	8.1	8.4			7.7			7					
20	9.4	8.5	7.8	8.4			7.7			7					
22	8.6	7.8	7.1	8.2			7.7			7					
24	7.7	7.1	7.9	7.9	7.4		7.6	6.9		6.9					
26	7.1	6.6	6.6	7.7	7.2		7.5	6.8		6.7					
28	6.5	6.1	6.2	7.5	6.7	6.2	7.3	6.7	5.8	6.8	6.4				
30	6	5.7	5.9	7.2	6.5	6	7.2	6.5	5.7	6.6	6.3	6.4			
32	5.5	5.3	5.5	7	6.3	5.8	6.8	6.1	5.6	6.5	6.3	6.3	5.5		
34	5.1	5	5.3	6.7	6.1	5.7	6.6	5.9	5.6	6.5	6.3	5.7	5.4	5.7	5.4
36				6.5	5.9	5.5	6.4	5.8	5.4	6.1	5.6	5.3	5.5	5.3	4.8
40				6.2	5.7	5.4	6.1	5.6	5.3	5.9	5.4	5.2	5.3	5.2	4.8
42				5.9	5.5	5.3	5.9	5.4	5.2	5.8	5.3	5.1	5.1	5	4.7
44				5.7	5.3	5.2	5.7	5.3	5.1	5.6	5.2	5	4.9	4.8	4.6
46				5.4	5.2	5	5.4	5.1	4.9	5.4	5.1	4.9	4.7	4.7	4.5
48				4.9	4.8	4.8	5.2	4.9	4.8	5.2	4.9	4.8	4.5	4.5	4.4
50				4.6	4.6	4.6	4.8	4.7	4.7	4.8	4.6	4.7	4.3	4.3	4.3
52				4.4	4.4	4.5	4.6	4.5	4.6	4.6	4.5	4.5	4.1	4.2	4.2
54				4.2	4.2	4.3	4.3	4.3	4.4	4.4	4.4	4.4	3.7	3.8	3.9
56				3.9	4	4.1	4.1	4.2	4.2	4.2	4.2	4.2	3.6	3.6	3.7
58				3.7	3.8	3.9	3.9	4	4.1	4	4	4.1	3.4	3.5	3.6
60				3.5	3.6	3.6	3.7	3.8	3.9	3.8	3.9	3.9	3.2	3.3	3.4
62				3.3	3.4	3.4	3.5	3.6	3.7	3.7	3.7	3.8	3	3.1	3.2
64				3.1	3.2	3.2	3.3	3.4	3.5	3.3	3.5	3.6	3	3.1	3.2
66				2.9	3	3.2	3.2	3.2	3.3	3	3.3	3.4	2.8	2.9	3
68				2.7	2.8		3.2	3.2	3.3	2.6	3.3	3.4	2.7	2.8	2.9
70							2.9	2.9	3.1	2.6	2.9	3	2.5	2.6	2.7
72							2.6	2.7	2.7	2.1	2.3	2.6	2.2	2.3	2.5
74										1.8	2	2.3	1.6	1.6	1.9
76										1.5	1.7		1.4	1.6	
78													1.1	1.3	
80															
ブーム伸長率 (%)	I	0		0			46			92			100		
	II	0		92			92			92			100		
	III	0		92			92			92			100		
	IV	0		92			92			92			100		
	V	0		92			92			92			100		

TAB 151333/151340/151347

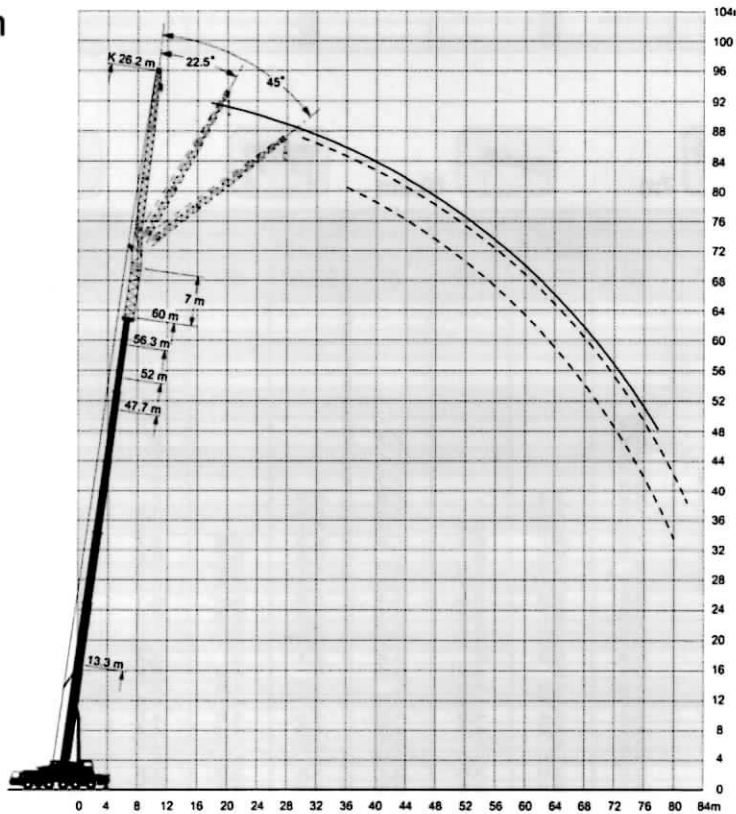


# 油圧チルトジブ (ブームエクステンション付) 定格総荷重表 LTM 1220NX-2

ジブ長さ 22m



ジブ長さ 26.2m

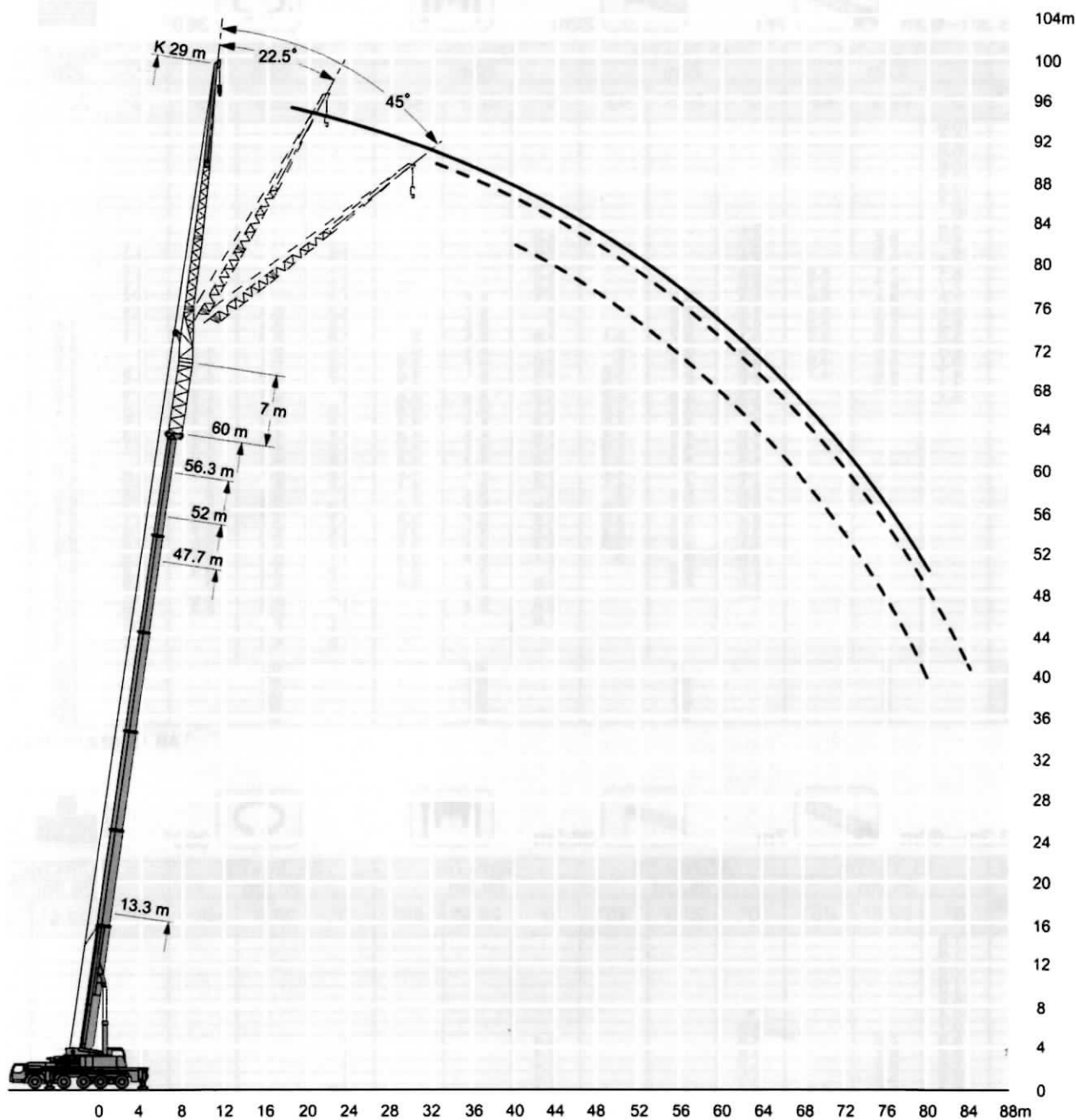


**注意**

- 1 定格総荷重はフックブロック、玉掛ワイヤー等の自重を含みます。  
また、下記の条件が考慮されていませんのでクレーンの操作には充分気をつけてください。
  - ① 地盤の強度、地震による影響
  - ② 作業速度に応じた動荷重および台風または強風による影響等
- 2 本機は水平に設置して、クレーン作業を行ってください。
- 3 作業半径は、クレーンの旋回中心から荷重の重心までの水平距離です。
- 4 メインブームの定格総荷重は油圧チルトジブを取り除いた状態の値です。
- 5 135/152 トンを超える定格総荷重の場合は、追加ブーリーブロック/特殊吊装置が必要です。



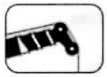
# 油圧チルトジブ (ブームエクステンション付) 定格総荷重表 LTM 1220NX-2



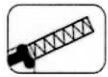
## 注意

- 1 定格総荷重はフックブロック、玉掛ワイヤー等の自重を含みます。  
また、下記の条件が考慮されていないのでクレーンの操作には充分気をつけてください。
  - ① 地盤の強度、地震による影響
  - ② 作業速度に応じた動荷重および台風または強風による影響等
- 2 本機は水平に設置して、クレーン作業を行ってください。
- 3 作業半径は、クレーンの旋回中心から荷重の重心までの水平距離です。
- 4 メインブームの定格総荷重は油圧チルトジブを取り除いた状態の値です。
- 5 135/152トンを超える定格総荷重の場合は、追加ブーリーブロック/特殊吊装置が必要です。

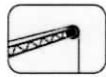
# 油圧チルトジブ (ブームエクステンション付) 定格総荷重表 LTM 1220NX-2



13.3m-60m



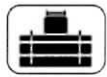
7m



29m



360°



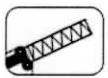
74t

メインブーム長さ ジブ長さ	13.3m+7m			47.7m+7m			52m+7m			56.3m+7m			60m+7m		
	29m			29m			29m			29m			29m		
作業半径(m)	角度			角度			角度			角度			角度		
	0°	22.5°	45°	0°	22.5°	45°	0°	22.5°	45°	0°	22.5°	45°	0°	22.5°	45°
6	7.8														
7	7.8														
8	7.8														
9	7.8														
10	7.8														
11	7.7														
12	7.7														
14	7.5														
16	7.2														
18	6.8														
20	6.5	5.7													
22	6.1	5.4													
24	5.7	5													
26	5.4	4.8													
28	5.1	4.5	3.6												
30	4.7	4.3	3.5	4											
32	4.4	3.8	3.4	3.9											
34	4.2	3.7	3.3	3.7											
36	3.9	3.5	3.2	3.3											
38	3.6	3.4	3.1	3.1											
40	3.4	3.2	3.1	3.1											
42	3.1	3.1	3.1	3.1											
44	2.9	2.9													
46	2.7	2.7													
48															
50															
52															
54															
56															
58															
60															
62															
64															
66															
68															
70															
72															
74															
76															
78															
80															
82															
84															
86															
88															
ブーム伸長率 (%)	I	0			0			46						100	
	II	0			92			92						100	
	III	0			92			92						100	
	IV	0			92			92						100	
	V	0			92			92						100	

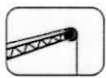
TAB 151333/151340/151347



13.3m-60m



7m



36m



360°

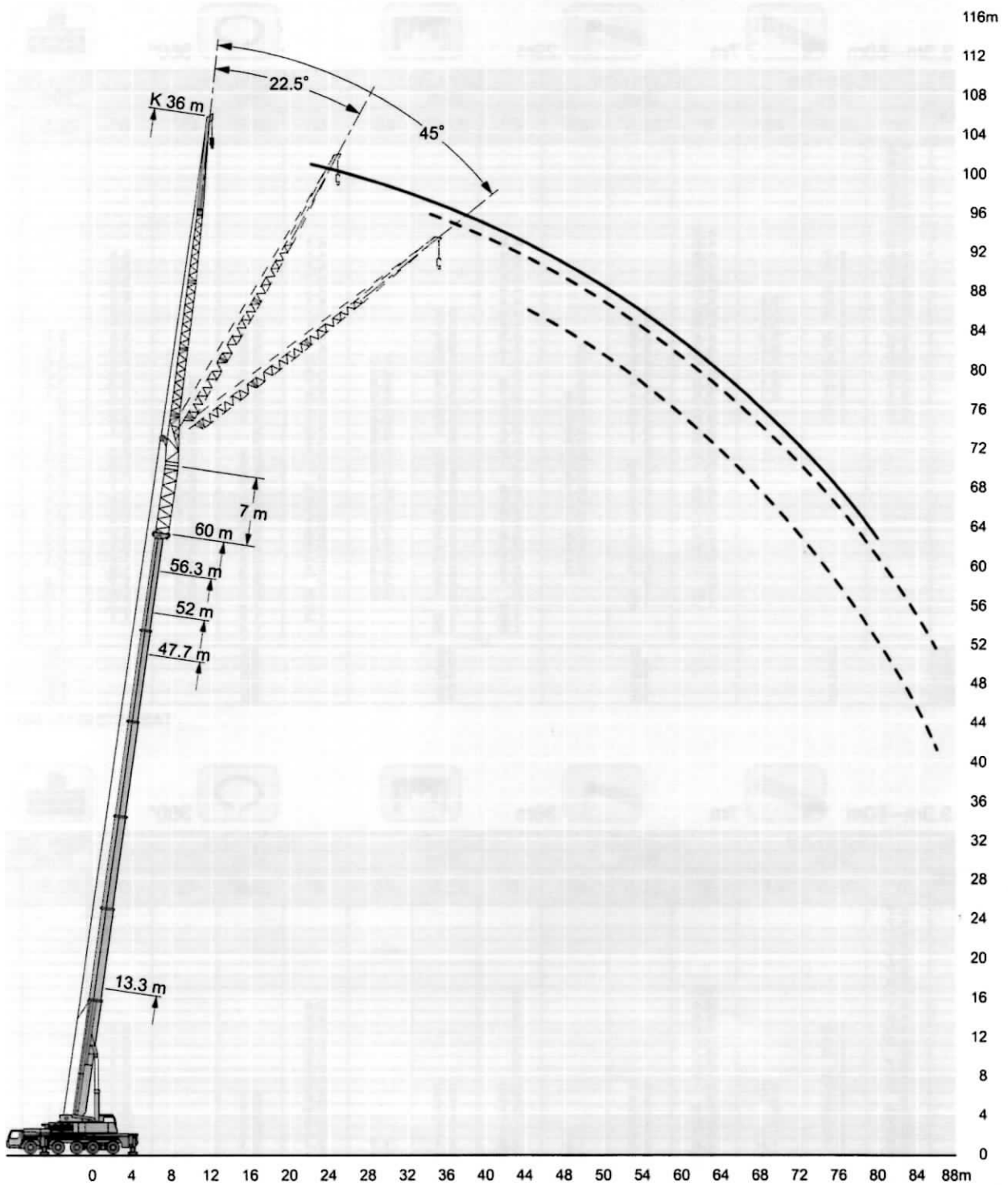


74t

メインブーム長さ ジブ長さ	13.3m+7m			47.7m+7m			52m+7m			56.3m+7m			60m+7m		
	36m			36m			36m			36m			36m		
作業半径(m)	角度			角度			角度			角度			角度		
	0°	22.5°	45°	0°	22.5°	45°	0°	22.5°	45°	0°	22.5°	45°	0°	22.5°	45°
7	5.7														
8	5.7														
9	5.7														
10	5.7														
11	5.7														
12	5.7														
14	5.6														
16	5.4														
18	5.1														
20	4.8														
22	4.5														
24	4.3	3.6													
26	4	3.4													
28	3.7	3.2													
30	3.5	3													
32	3.3	2.8													
34	3.3	2.5	2.2												
36	2.8	2.4	2.1												
38	2.7	2.3	2												
40	2.5	2.2	1.9												
42	2.3	2.1	1.9												
44	2.2	2	1.8												
46	2	1.9	1.8												
48	1.9	1.9	1.8												
50	1.8	1.8	1.8												
52	1.7	1.8													
54	1.6														
56															
58															
60															
62															
64															
66															
68															
70															
72															
74															
76															
78															
80															
82															
84															
86															
88															
ブーム伸長率 (%)	I	0			0			46						100	
	II	0			92			92						100	
	III	0			92			92						100	
	IV	0			92			92						100	
	V	0			92			92						100	

TAB 151333/151340/151347

# 油圧チルトジブ (ブームエクステンション付) 定格総荷重表 LTM 1220NX-2



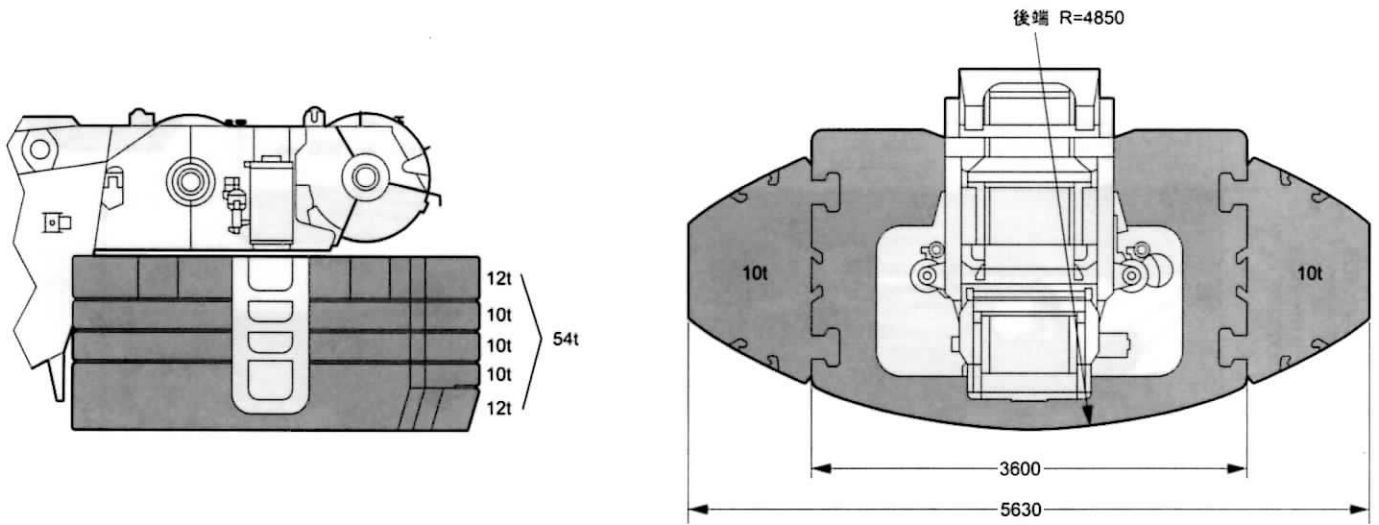
## 注意

- 1 定格総荷重はフックブロック、玉掛ワイヤー等の自重を含みます。  
また、下記の条件が考慮されていませんのでクレーンの操作には充分気をつけてください。
  - ① 地盤の強度、地震による影響
  - ② 作業速度に応じた動荷重および台風または強風による影響等
- 2 本機は水平に設置して、クレーン作業を行ってください。
- 3 作業半径は、クレーンの旋回中心から荷重の重心までの水平距離です。
- 4 メインブームの定格総荷重は油圧チルトジブを取り除いた状態の値です。
- 5 135/152トンを超える定格総荷重の場合は、追加ブーリーブロック/特殊吊装置が必要です。

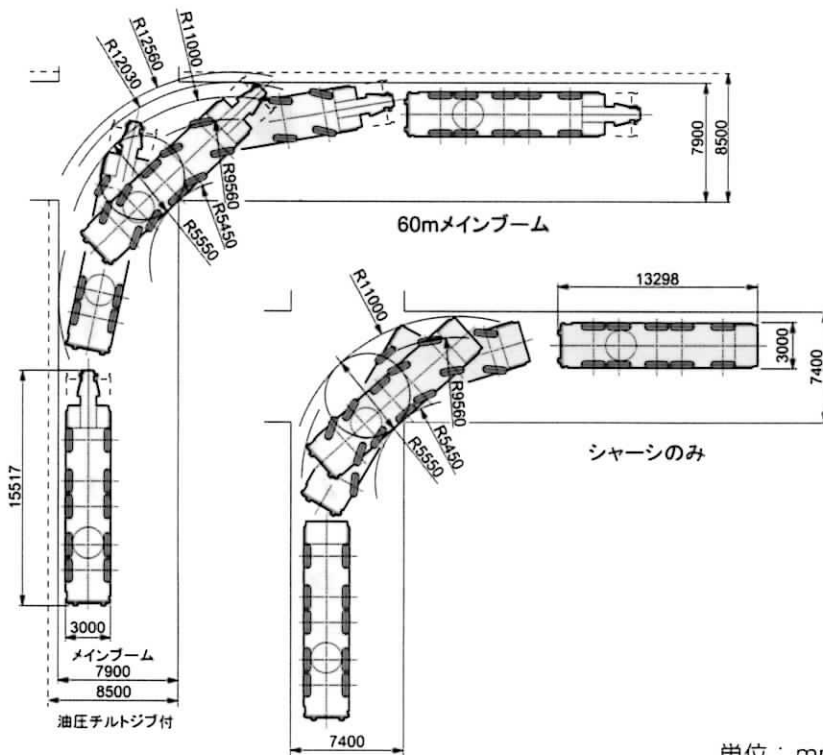


## カウンターウエイト

単位：mm

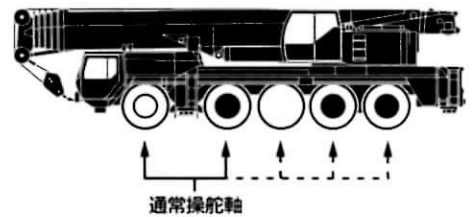


## 走行軌跡図 (リアステアリング操作時)



単位：mm

## 駆動部



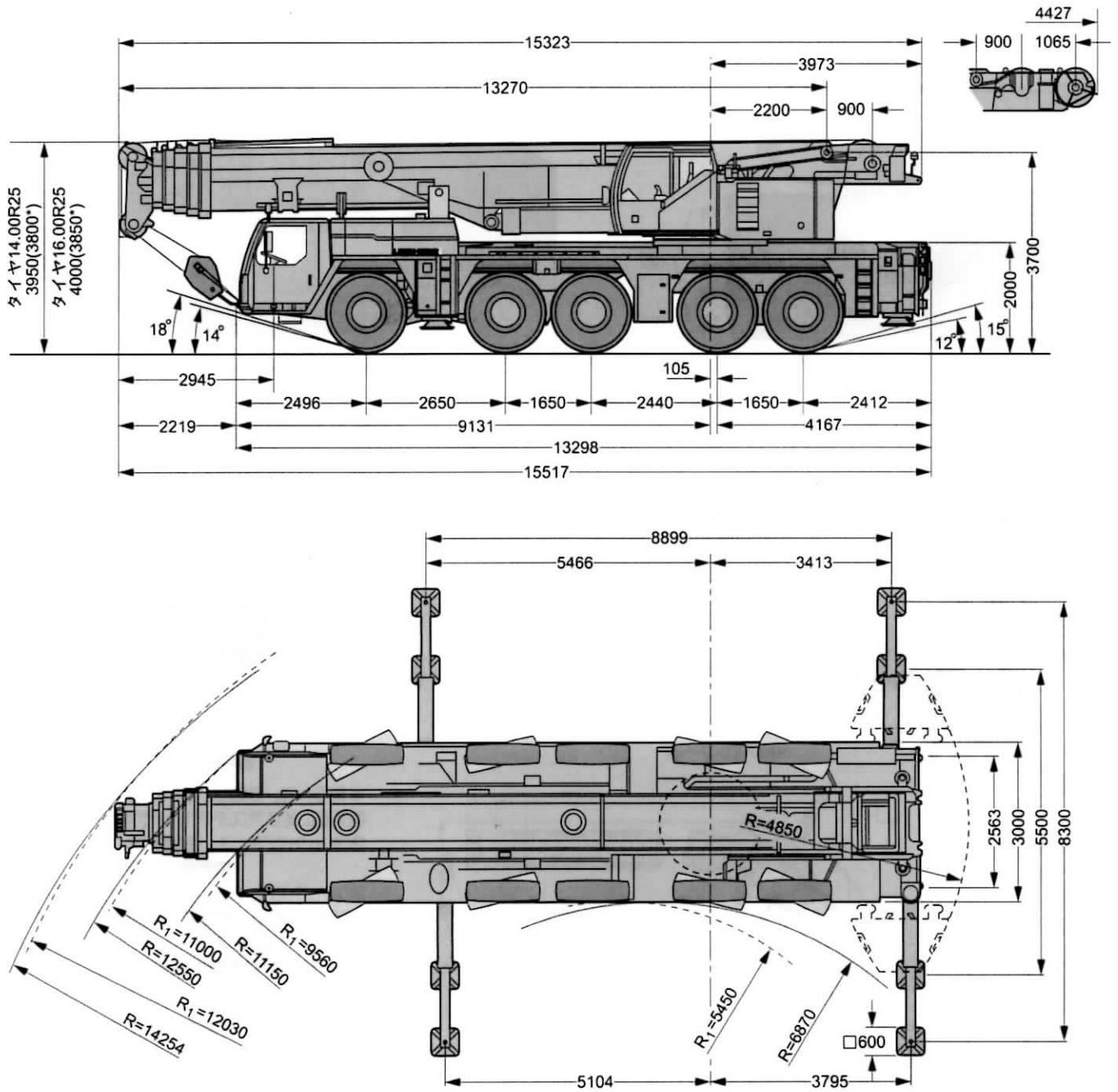
※第3、4、5軸は、第1、2軸と独立して操舵可能。(リアステアリング操作)  
 30km/h以下：1、2軸及び、3、4、5軸が電氣的に操舵。  
 30km/h以上：3、4軸が直進に固定。  
 60km/h以上：さらに5軸が直進に固定。  
 ただし、状況により1、2、3軸が同方向、4、5軸が反対方向に操舵も可能。

- 駆動軸：常時駆動します。
- 駆動軸：ラフロード走行時に前輪駆動として使用します。(オプション設定)

本機は、公道を走行する場合、メインブームおよびカウンターウエイトをはずし、走行しなければなりません。

## 外観寸法

単位：mm



\*サスペンションを150mm下げた状態  
R1 = 全輪ステアリング時